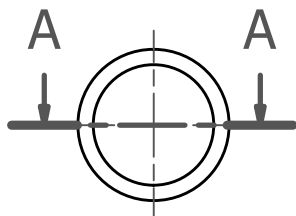
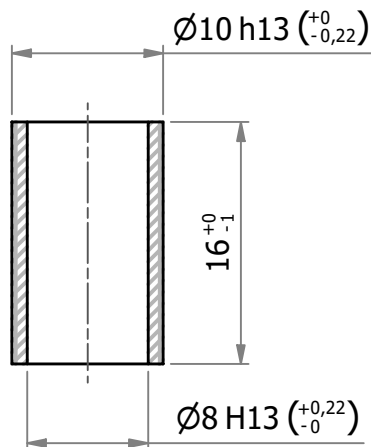


Cassage des arrêtes vives



Ch 0.2 x 45° ou R0.2



A-A (2 : 1)



B					
C	Mise à jour 2025 + Passage POM	30/09/2025	ALOCQUE	MMARTIN	MMARTIN
Rév.	Description	Date	Dessiné par	Vérifié par	Approuvé par
Dessiné par : ALOCQUE		Matière : Plastique PETP (ertalyte®)		Tol. générales : ISO 2768 - mK	
Date : 02/10/2023		Protection : -		Rugosité Ra : 3.2	

<div><div><div>FLOTTE OCÉANOGRAPHIQUE FRANÇAISE PAR L'IFREMER</div><div>CENTRE DE MEDITERRANEE ZONE PORTUAIRE DE BREGAILLON BP 330, 83507 LA SEYNE SUR MER CEDEX Tel : 04 94 30 48 00</div></div></div>	Ensemble	VEHICULE ROV 6000 - FIXATION PROPULSEUR TRANSVERSE ARRIERE		<div><div>Echelle 2 : 1</div><div>Format A4</div><div>Page 1/1</div><div>Revision C</div></div>
	Elément	CANON Ø8 Ø10 L16		
	N°	VICTOR.V.28.01.03		
	CODE FICHIER :	vv280103.idw		
Les informations contenues dans ce document sont confidentielles et sont la propriété exclusive de l'IFREMER, titulaire de tous les droits de propriété intellectuelle. Ce document ne peut être communiqué ou reproduit sans son autorisation préalable. Sauf indication contraire, toutes les dimensions sont en mm. Tout relevé dimensionnel sur plan, même à l'échelle, est proscrit et n'engage aucunement l'IFREMER.				

BON POUR FABRICATION

BON POUR FABRICATION